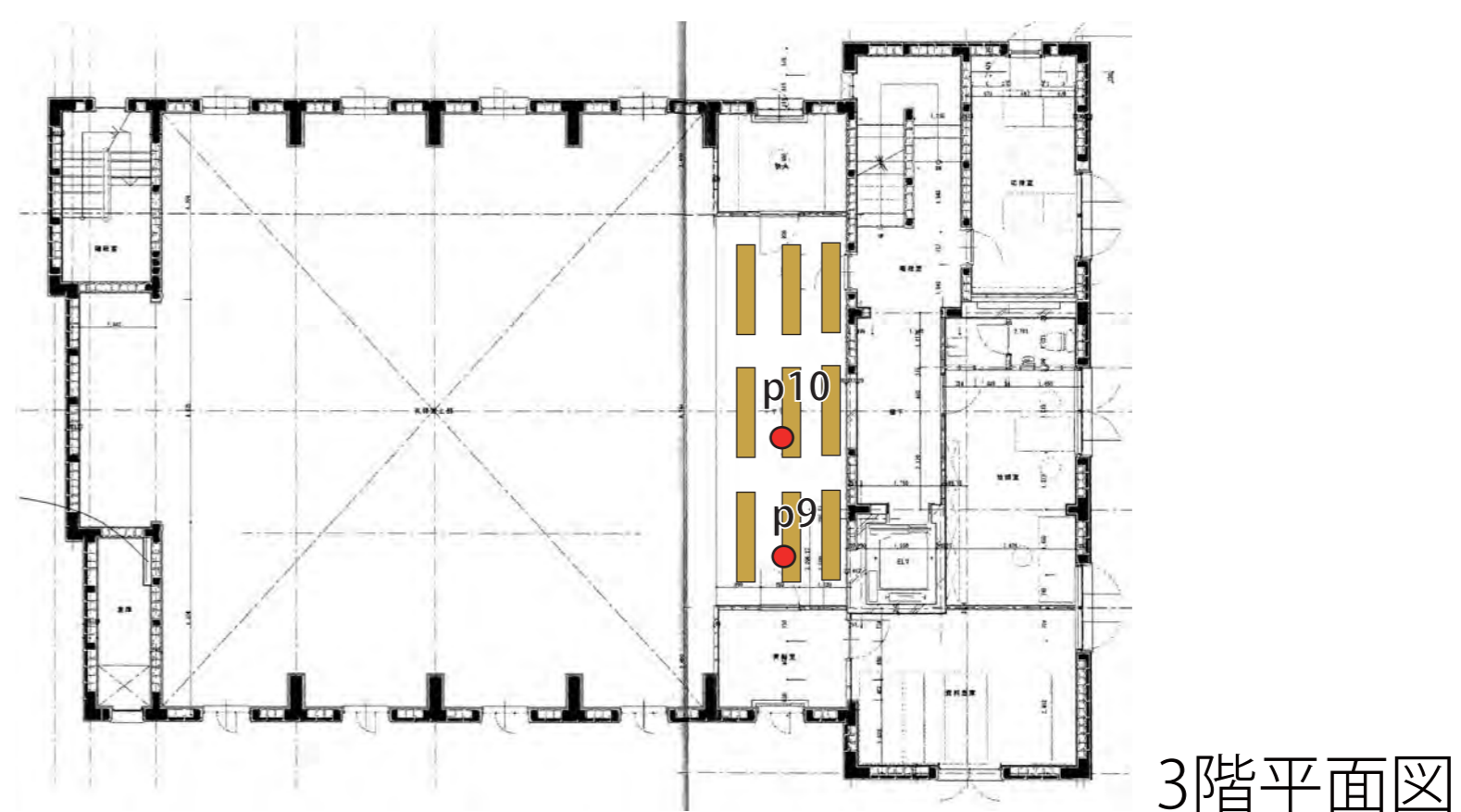
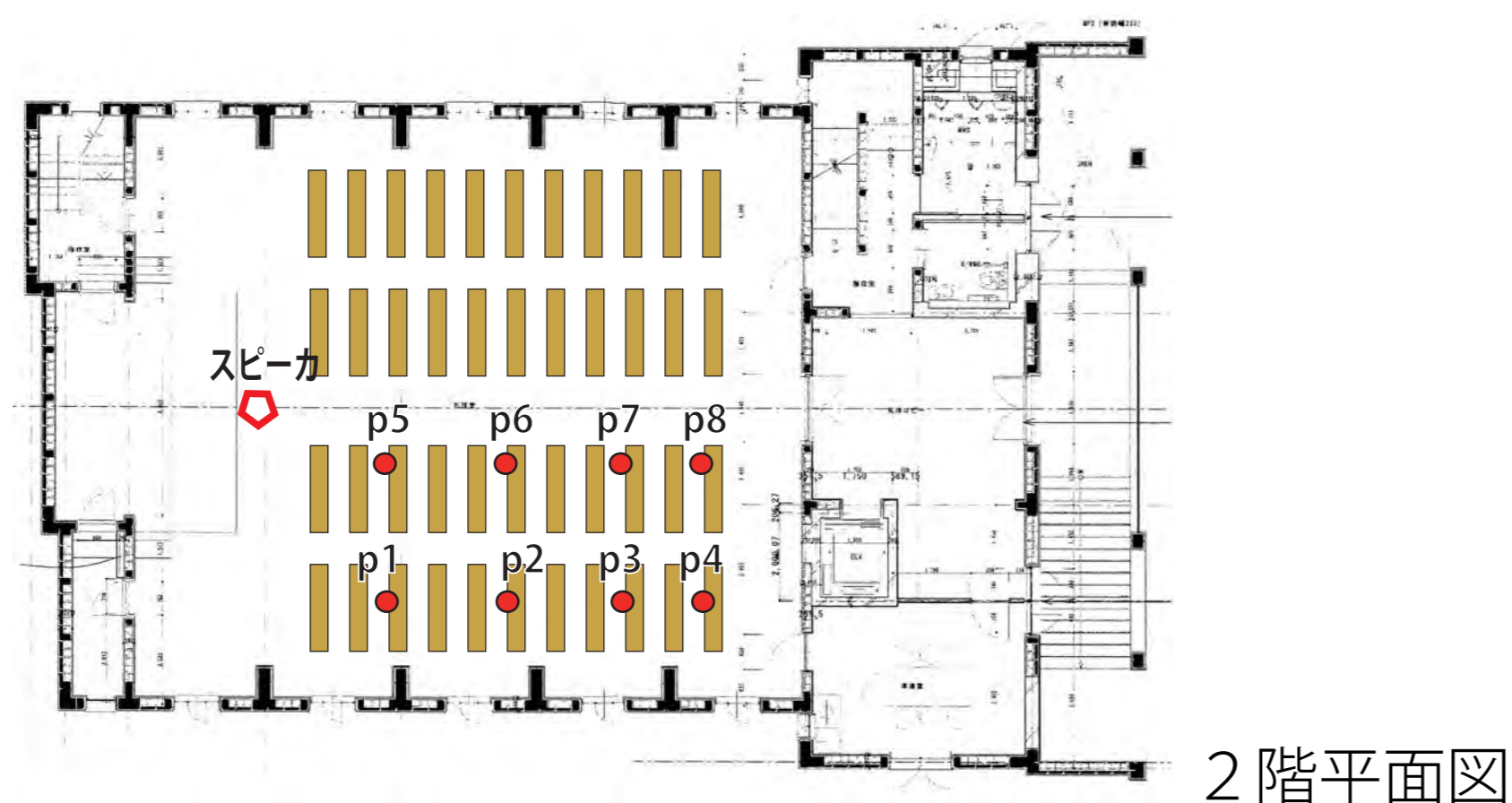


日本キリスト教団 天満教会 礼拝堂の音響調査結果

スピーカ及び測定点配置

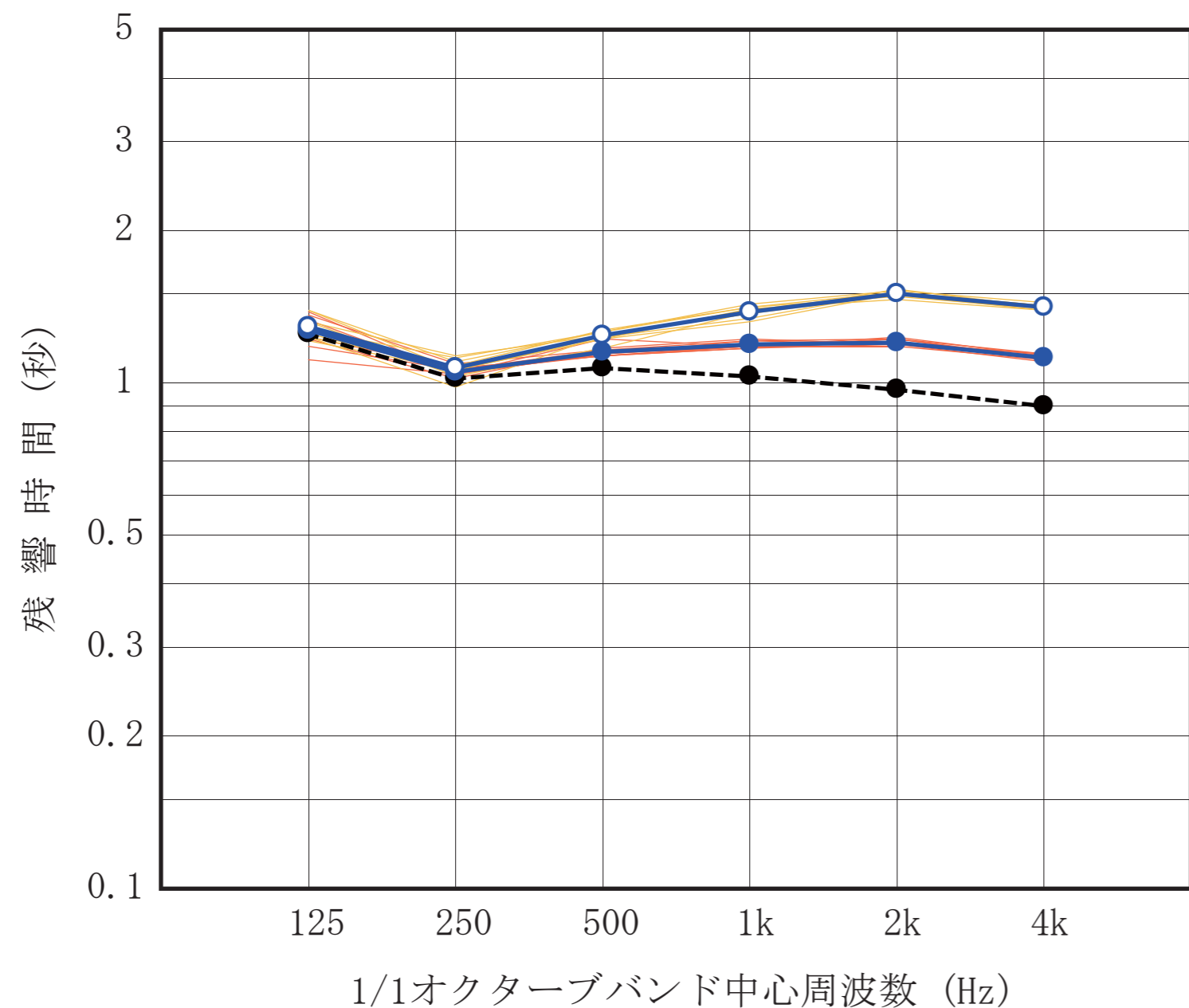


残響時間測定結果

天満教会礼拝堂の残響時間は、500Hzの平均値が70名着席時に1.15秒、空席時には1.24秒であった。
また、150名着席時の予測値は1.07秒であった。

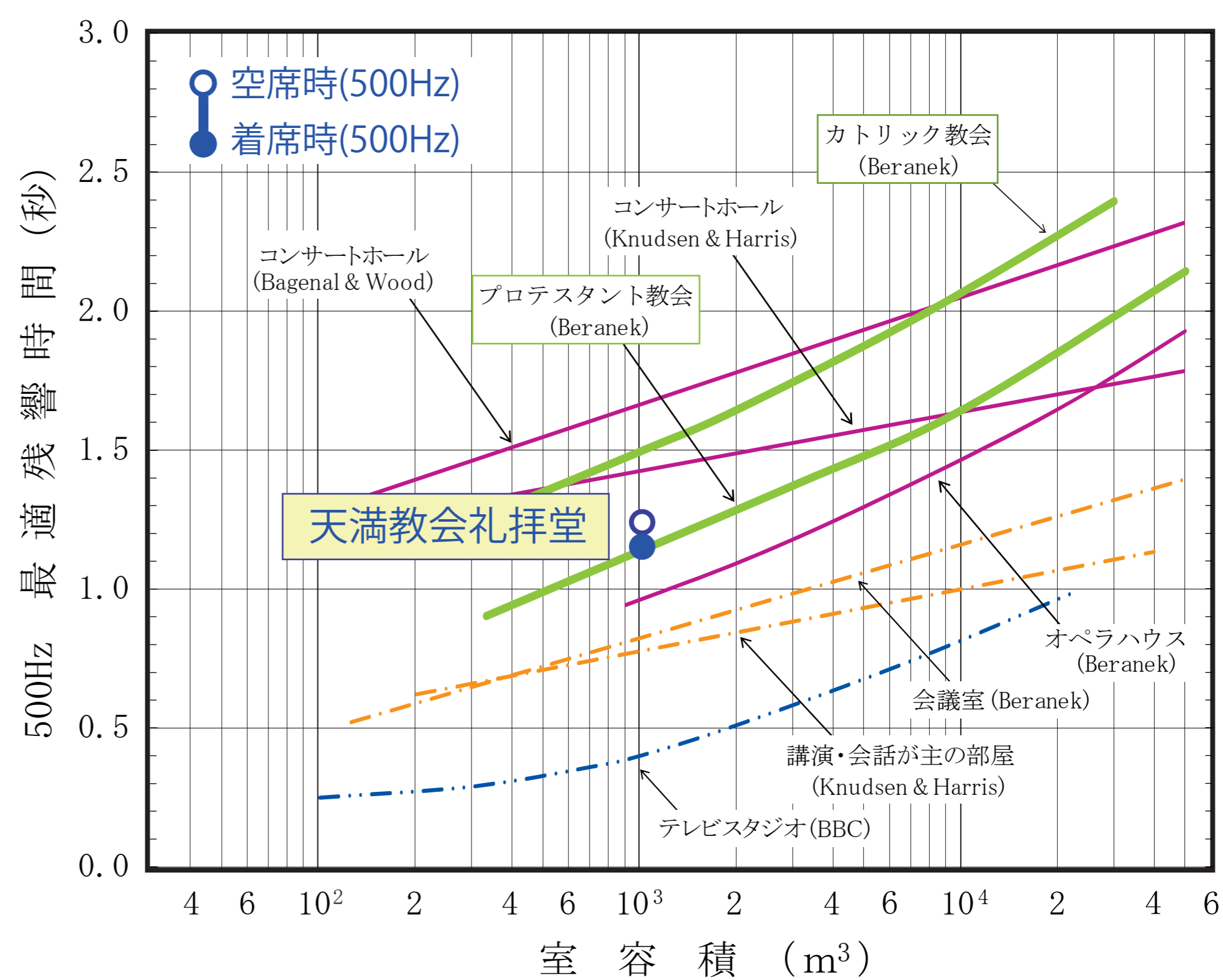
凡例	測定条件	1/1オクターブバンド中心周波数					
		125Hz	250Hz	500Hz	1kHz	2kHz	4kHz
●	70名着席時(平均値)	1.27	1.05	1.15	1.19	1.20	1.12
○	空席時(平均値)	1.29	1.07	1.24	1.38	1.50	1.41
●	150名着席時予測値	1.25	1.02	1.07	1.03	0.97	0.90

— : 着席時における測定点 p1 ~ p10 の残響時間を示す。
 — : 空席時における測定点 p1 ~ p10 の残響時間を示す。



室容積と最適残響時間 (500Hz)

天満教会礼拝堂 (室容積：約1000m³) の残響時間は、プロテスタント教会の最適残響時間程度である。
また、演奏を目的とする空間 (オペラハウスやコンサートホール) の最適残響時間の範囲にも相当している。



測定写真

